

# L'ÉCOUTE DU PORT

CANET-EN-ROUSSILLON

## TARIFS 2023/2024 DES ESPACES

(Avant devis personnalisé & détaillé de location ou de privatisation\*\*\*)



### SALLE DE CONFÉRENCES INTÉRIEURE DE 125 M<sup>2</sup> ÉQUIPÉE

100 personnes assises - 130 personnes debout

- Occupation demi-journée matin (4 heures) : 700 €HT
- Occupation 13h-20h : 1 200 €HT  
(200 €HT par heure sup jusqu'à 22h)
- Occupation journée 8h-20h : 1 500 €HT  
(200 €HT par heure sup jusqu'à 22h)
- Caution location obligatoire : 2 400 €
- Option caution clé ou badge : 25 € par prêt
- Forfait ménage obligatoire par occupation : 200 €HT  
(+42€HT/heure supplémentaire)
- Forfait vigile sécurité obligatoire pour toute occupation après 20h : 200 €HT
- Prestations complémentaires (secrétaire, matériel, cafés et boissons, traiteur, photographe, fleurs, décoration, etc.) : sur devis

### SALLE DE RÉUNION INTÉRIEURE ÉQUIPÉE AVEC WIFI DE 15 M<sup>2</sup>

De 1 à 12 personnes

- 30 €HT / heure
- 90 €HT / demi-journée (pour 4 heures)
- 160 €HT / jour
- Au-delà d'1 journée : sur devis avec caution location obligatoire 200 €
- Forfait ménage obligatoire par occupation : 20 €HT
- Prestations complémentaires (secrétaire, matériel, cafés et boissons, etc.) : sur devis

### TERRASSE ROOFTOP EXTÉRIEURE BIOCLIMATIQUE COUVERTE DE 100 M<sup>2</sup>

60 personnes assises - 130 personnes debout

- Occupation demi-journée matin (4 heures) : 500 €HT
- Occupation 13h-20h : 900 €HT  
(200 €HT par heure sup jusqu'à 22h)
- Occupation journée 8h-20h : 1 300 €HT  
(200 €HT par heure sup jusqu'à 22h)
- Caution location obligatoire : 2 400 €
- Option caution clé ou badge : 25 € par prêt
- Forfait ménage obligatoire par occupation : 200 €HT  
(+42€HT/heure supplémentaire)
- Forfait vigile sécurité obligatoire pour toute occupation après 20h : 200 €HT
- Prestations complémentaires (secrétaire, matériel, cafés et boissons, traiteur, photographe, fleurs, décoration, etc.) : sur devis

### BUREAU ÉQUIPÉ INTÉRIEUR AVEC WIFI DE 12 M<sup>2</sup>

De 1 à 6 personnes

- 20 €HT / heure
- 50 €HT / demi-journée (pour 4 heures)
- 90 €HT / jour (pour 7 heures)
- Au-delà d'1 journée : sur devis avec caution location obligatoire 200 €
- Forfait ménage obligatoire par occupation : 10 €HT
- Prestations complémentaires (secrétaire, matériel, cafés et boissons, etc.) : sur devis

### Service « Clé en main » d'organisation d'évènement

- Proposé sur devis en fonction des demandes
- Honoraires de 5% du montant HT locatif ou de privatisation de nos services
- Honoraires de 10% du montant HT des prestations extérieures négociées et suivies par nos soins.



\*Les tarifs indiqués sont HT. La TVA est de 20%.

\*\*Ces tarifs votés en 2023 par le Conseil d'Administration de la SPL SILLAGES, dans le cadre de sa Délégation de Service Public par la commune de Canet-en-Roussillon, ont été déposés en Préfecture des Pyrénées-Orientales en 2023.



CONTACT : Pierre PERES

Responsable commercial de la SPL SILLAGES  
Tél. : + 33 (0)4 68 86 72 64 - Mobile : +33 (0)6 14 13 22 24  
pperes@sillages.fr - commercial@sillages.fr

# L'ÉCOUTE DU PORT

## CANET-EN-ROUSSILLON

### ÉQUIPEMENTS & MATÉRIEL



#### LA SALLE DE L'ÉCOUTE

- 1 écran géant de 4.50 m de large x 2,53 m de haut
- 1 vidéoprojecteur
- 100 chaises à tablettes
- 18 chaises pivotantes
- 10 chaises coques
- 14 tables pliantes de 1,40 m x 0,70 m chacune
- 2 configurations : avec ou sans rideaux occultants
- Utilisable dans les 2 sens
- 16 cloisons modulables de 1 m de large x 1,60 m de hauteur
- 2 vestiaires de 1,50 m de large x 1,75 m de haut (40 manteaux par portant)
- 1 pupitre : 1,08 m de hauteur basse et 1,20 m partie haute / 1,25 m partie affichage
- 1 sonorisation avec 1 micro sans fil, 2 micro-cravate / casques et 1 micro filaire avec câble de 20m
- 10 mange debout
- 28 tabourets
- Estrade : 2 podiums de conférence (1 m<sup>2</sup> x 2 / 0,30 m de hauteur)



#### LA TERRASSE ROOFTOP

- Pergola bioclimatique lumineuse (couleurs au choix/espace)
- 6 canapés de 3 places
- 7 canapés de 2 places
- 14 tables basses de 1.30 m x 0.70 m
- Bar lumineux développé 5 m (couleurs au choix)
- 28 tabourets hauts
- 10 mange debout
- Estrade : 2 podiums de conférence (1 m<sup>2</sup> x 2 / 0,30 m de hauteur)



#### LA SALLE DE RÉUNION

- 1 table de réunion jusqu'à 12 personnes
- 10 à 12 chaises
- Sur demande & devis : 1 paperboard numérique avec écran de visioconférence & ordinateur intégré + appli mobile

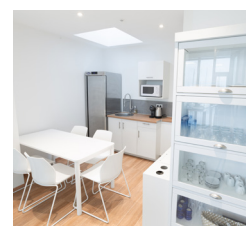


#### LES BUREAUX

- 1 ou 2 bureaux
- Fauteuils et chaises
- Sur demande & devis : 1 paperboard numérique avec écran de visioconférence & ordinateur intégré + appli mobile

#### L'ESPACE CUISINE

- 1 réfrigérateur 380 litres de -2° à 8°
- 1 four à micro-ondes
- 1 machine à café Dolce Gusto Krups
- 1 bouilloire
- 1 évier (Ø 45 cm) avec point d'eau
- 1 table dessert + chaises
- Poubelles de tri sélectif



#### LES SANITAIRES

- PMR + mixte
- Vasque
- 3 poubelles
- 2 sèche-mains Dyson
- Miroirs hublots

#### LES ACCÈS

- Escalier extérieur : 25 marches
- Élévateur PMR (Poids maximum : 450 kg)

Tous nos espaces sont éclairés, climatisés/chauffés, et disposent d'une vue sur le port de Canet-en-Roussillon.